

# TEXTILE METAMORPHOSEN

alles beginnt mit dem SEHEN

KATRIN KNAPE (D) UND BRIGITTE STOFFEL (L)

12. JULI – 20. SEPTEMBER 2020

Metamorphose steht für Veränderung, Verwandlung, Entwicklung – Katrin Knappe nähert sich dieser Thematik mit verschiedenen textilen Techniken. So werden Ziegelsteine aus Wollfasern zu Mauern und Flächen, aus Stoff und Papier entstehen Fassaden und Landschaften. Gefilzte Hohlkörper und Flächen schaffen Räume, grenzen ab und stellen Verbindungen her zum Hier und Jetzt, zu Vergangenen, Erinnerungen, den Fassaden der Großstadt und der Ruhe eines Sommerabends am See. Die Dinge verwandeln sich vor unseren Augen, fügen sich zu Neuem zusammen.

Bei der Entwicklung ihres Konzepts zur Metamorphose entwarf und erschuf Brigitte Stoffel bewegte und filigrane Skulpturen, die im Raum kupfeln. Zarte Kokons entstehen durch das Verweben und Flechten von Kupferdraht und kardierter Wolle. Diese widersprüchlichen Materialien verdrehen und verschlingen sich in einem fragilen Ausgleich. Veränderung und Transmutation werden sie wiederum befreien, so dass ihre Entwicklung erfolgreich gedeihen kann.

## WORKSHOP: „ECOPRINT-MIT PFLANZEN AUF PAPIER DRUCKEN“

mit Katrin Knappe

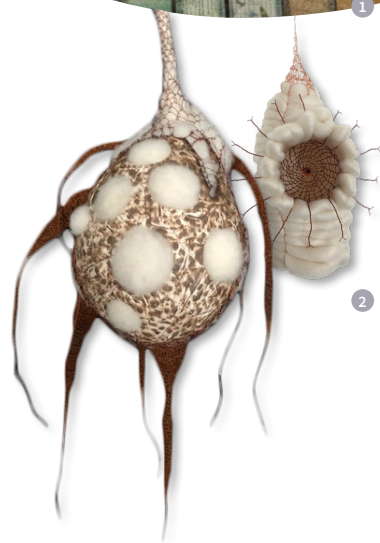
Pflanzen können eine hohe Färbekraft aufweisen. Nach einer gemeinsamen Pflanzensammlung zeigt Katrin Knappe wie man Blätter und Pflanzenteile auf Papier übertragen kann. Aus den individuell bedruckten Papieren entstehen in diesem Tagesworkshop, gebundene Bücher oder Faltkarten.

 Sonntag, der 20. 09. 2020

 9:00-16:00 Uhr,

 60 €, inkl. Material, Picknick mitbringen

Anmeldung: [reception@naturpark-sure.lu](mailto:reception@naturpark-sure.lu), T +352 89 93 31-1



NATURPARK  
ÖWERSAUER



LE GOUVERNEMENT  
DU GRAND-DUCHÉ DE LUXEMBOURG  
Ministère de la Culture

### Fotos:

1. Katrin Knappe
2. Brigitte Stoffel

### Naturparkzentrum / Tuchfabrik

15, rue de Lultzhausen L-9650 Esch-sur-Sûre, Luxembourg - Informationen: +352 89 93 31-1

### Öffnungszeiten:

> Vom 1.07. bis 31.08. von 10.00 - 18.00 Uhr. Vom 1.09. bis 31.10. von 10.00 - 12.00 und von 14.00 - 18.00 Uhr.

> Bitte aktuelle Öffnungszeiten online überprüfen.

[WWW.NATURPARK-SURE.LU](http://WWW.NATURPARK-SURE.LU)

# MÉTAMORPHOSES TEXTILES

tout commence par le REGARD  
KATRIN KNAPE (D) ET BRIGITTE STOFFEL (L)

12 JUILLET – 20 SEPTEMBRE 2020

Métamorphose signifie changement, transformation, développement - Katrin Knape aborde ce thème à l'aide de diverses techniques textiles. Ainsi, des briques en fibres de laine deviennent des murs et des surfaces, le tissu et le papier sont utilisés pour créer des façades et des paysages. Des corps creux et des surfaces créent des espaces, des délimitations, mettent en relation avec l'instant présent, le passé, les façades des grandes villes, la quiétude d'un soir d'été au bord du lac, des souvenirs. Les choses changent sous nos yeux, se fondent en quelque chose de nouveau.

C'est en faisant des recherches sur le concept de la métamorphose que Brigitte Stoffel a développé et créé des sculptures mouvantes et filigranées suspendues dans l'espace. De fragiles cocons ont été tissés ou cordelés à partir de fil de cuivre et de laine cardée. Ces matériaux contradictoires se tordent dans un équilibre précaire. Le changement et la transmutation sauront les inciter à prospérer dans leur évolution.

## ATELIER : « ECOPRINT-IMPRESSON AVEC DES PLANTES SUR PAPIER » avec Katrin Knape

Certaines plantes disposent d'un grand pouvoir colorant. Après une cueillette de plantes, Katrin Knape montre comment transférer des feuilles et des parties de plantes sur du papier. Le résultat de cette journée seront des livres reliés ou des cartes créés à partir de papiers imprimés individuellement.

 **Dimanche 20. 09. 2020**

 **9h00 à 16h00,**

 **60 €, matériel inclus, prière d'apporter un pique-nique**

**Inscription :** [reception@naturpark-sure.lu](mailto:reception@naturpark-sure.lu), T +352 89 93 31-1



LE GOUVERNEMENT  
DU GRAND-DUCHÉ DE LUXEMBOURG  
Ministère de la Culture

### Photos:

1. Katrin Knape
2. Brigitte Stoffel

### Maison du Parc Naturel / Ancienne Draperie

15, rue de Lultzhausen - L-9650 Esch-sur-Sûre, Luxembourg - Renseignements : +352 89 93 31-1

### Heures d'ouverture :

> Du 1.07. au 31.08. de 10h00-18h00, Du 1.09. au 31.10. de 10h00-12h00 et de 14h00-18h00.

> Consulter le site pour d'éventuelles modifications.

[WWW.NATURPARK-SURE.LU](http://WWW.NATURPARK-SURE.LU)